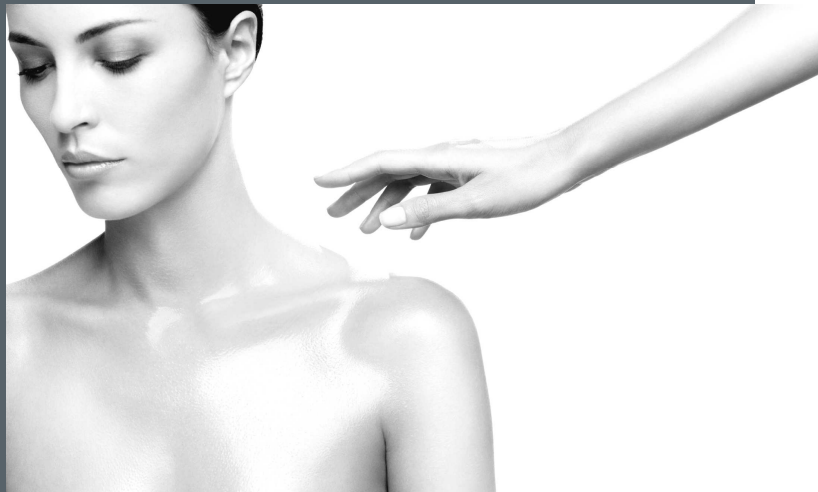


ESPACE SPA

Carte des soins

***HOTEL
BEAU RIVAGE



L'hôtel Beau Rivage vous accueille dans un espace dédié au bien-être et à la quiétude.

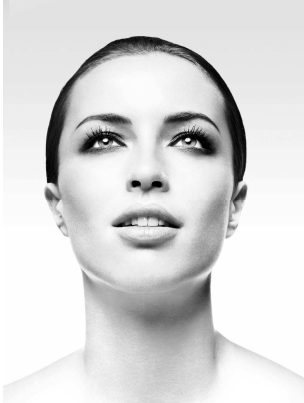
Laissez-vous initier par Laura, notre esthéticienne aux mains expertes, qui vous prodiguera des soins de haute qualité professionnelle, par le biais des produits SOTHYS.

Offrez vous un moment privilégié, hors du temps...

 **SOTHYS**
PARIS

Exclusivement
en instituts & spas.

Les rituels beauté du visage



*Pour tout soin visage,
une remise en beauté
vous est offerte !
Profitez-en !*

Collagène Hyaluronique

Prévoir 85min / 125€

Le premier Traitement intensif anti-âge adapté à l'âge réel de votre peau, selon le diagnostic expert de votre esthéticienne qui détermine votre grade de vieillissement. Un soin professionnel mêlant technologie et gestuelles exclusives pour une efficacité prouvée et durable.

Hydravance THI3

Prévoir 85min / 115€

Quel que soit le type de peau, l'âge ou la saison, s'hydrater est un besoin essentiel. Hydravance THI3 est un soin haute hydratation pour offrir à la peau une force hydratante inégalée et préserver sa jeunesse jour après jour. Un pur moment de plaisir des sens.

100% Homme soin détoxifiant

Prévoir 70min / 95€

Soin hydratant, tonifiant, anti-rides, anti-pollution. Efficacité 100% zen.

Soin fondamental

Prévoir 60min / 75 €

Démaquillage en douceur suivi d'une exfoliation pureté qui prépare à l'application d'un masque et d'un modelage adaptés à chaque zone du visage.

Soin événement saisonnier visage

Prévoir 45min / 65€

Un concept de soin rythmé par les saisons, pour apporter à la peau les éléments essentiels dont elle a besoin : éclat et tonus pour le soin printemps-été, confort et nutrition pour le soin automne-hiver. Parfums gourmands et ambiance cocooning au programme !

Les bénéfices de ces soins peuvent être prolongés à la maison par l'application des produits de la gamme selon l'ordonnance de beauté recommandée par votre esthéticienne.



Gommages

Etape essentielle pour préparer la peau à recevoir les modelages.

La peau est débarrassée des impuretés et cellules mortes, elle est infiniment douce et lisse.

Gommage délicieux

Prévoir 35min / 50€

Gommage gourmand aux épices et huiles essentielles de gingembre, noix de muscade et orange, suivi de l'application d'une huile sèche, pour une peau douce et délicatement parfumée.

Soin du corps 100% sur mesure

Prévoir 60min / 85€

Trois produits de modelage et un gommage aux textures uniques associés à un parfum à choisir avec votre esthéticienne.

Soin événement

Prévoir 60min / 80€

Gommage Fondant et sirop de modelage associant chaque année une évasion sensorielle unique, issue de la rencontre d'un fruit, d'une Fleur et d'une couleur en édition limitée. Renseignez vous sur le parfum du moment à la réception !

Les alliances détente suprême

Moment d'évasion

Prévoir 1h30 / 120€

Soin événement visage + initiation quiétude

Beau/belle jusqu'au bout des ongles

Prévoir 1h45 / 99€

Soin événement corps + manucure



Les rituels bien-être et évasion



Initiation à la quiétude

Prévoir 30min / 55€

Le dos est une partie du corps qui a souvent besoin d'un modelage relaxant, les tensions musculaires y étant souvent localisées (nuque, épaules,...).
Ce massage élimine la fatigue générale du corps, les contrariétés de la vie quotidienne.



Douce légèreté

Prévoir 30min / 55€

Le drainage lutte contre les troubles circulatoires lymphatiques, qui souvent aggravent la cellulite. Cette technique décongestionne les jambes et les cuisses de la lymphé qui a tendance à s'y accumuler. C'est un modelage très doux, ponctué de pressions répétitives sur les zones lymphatiques.
Vos jambes retrouvent toute leur légèreté !

Doux réconfort

Prévoir 30min / 55€

Les pieds sont une zone clé pour la détente du corps. Ce modelage ciblé sur cette zone permet au corps entier de sentir une relaxation profonde tout en stimulant la circulation sanguine et le drainage lymphatique. Voici un moment privilégié à savourer...

Hanakasumi

Prévoir 75min / 100€

Un protocole unique d'inspiration japonaise : gommage aux gants, modelage de tout le corps et modelage des pieds dans un rituel ressourçant et nourrissant aux notes aériennes.

Cérémonie d'Orient

Prévoir 50min / 70€

Rituel ressourçant d'inspiration orientale aux ballotins d'épices parfumés et tiédés: gommage aux épices et modelage nourrissant enrichi d'un modelage aux ballotins et pierres chaudes.

Californien

Prévoir 60min / 85€

De longs mouvements glissés sur la peau et un pétrissages musculaires, de la nuque jusqu'au pieds à l'aide d'une huile neutre feront de ce modelage votre remède antistress par excellence !



- La durée indiquée comprend l'accueil, le soin, le temps de déshabillage et de rhabillage.
- Tous soins annulés moins de 24h à l'avance seront entièrement facturés.
- « Compte tenu de la loi du 30 avril 1946, et du décret 60669 du 04 juillet 1960, de l'article 489L et de l'arrêté du 08 octobre 1996, il ne s'agit nullement de massages médicaux ou de kinésithérapie mais de techniques de bien être dans la relation physique et la détente, libératrice de tout stress. »
- Certains massages et soins sont contre-indiqués dans certains cas et certaines pathologies (grossesse, diabète, allergies, ...). Il vous appartient, seul, de vérifier si vous pouvez en bénéficier.

Gamme Beauty Garden



Beauty Garden visage

Prévoir 60min / 85€

Le soin commence par un démaquillage, suivi d'un gommage et d'un modelage à l'hélianthus; vient ensuite la pose du Masque pelliculable au riz et enfin l'application du Soin visage. Détente et nature ne font plus qu'un !

Gommage Beauty Garden

Prévoir 30min / 40€

Gommage à la poudre exfoliante aux noyaux d'abricot.

Beauty Garden modelage

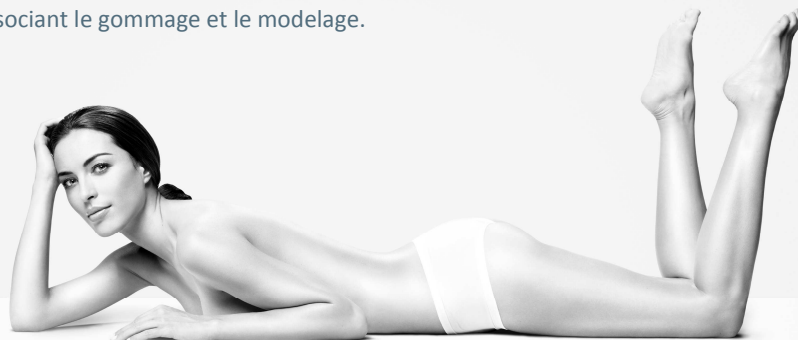
Prévoir 60min / 90€

A l'huile nourrissante, senteur florale.

Gommage & modelage Beauty Garden

Prévoir 60min / 85€

Soin complet associant le gommage et le modelage.



Les soins traditionnels

Nos soins sont réalisés avec des produits sélectionnés par notre esthéticienne pour leur qualité et leur haute tolérance.

Epilations

Cire CRISTAL ICE	- ½ jambes	23€
avec bandes :	- Jambes complètes	35€
	- Bras	20€
Cire CRISTALLINE	- Sourcils	15€
sans bandes	- Lèvre	12€
(zones délicates) :	- Menton	12€
	- Aisselles	20€
	- Maillot	25€

Soin des mains & pieds

- Pose de vernis	8€
- Pose de vernis French	15€
- Manucure simple - 45min -	32€
- Manucure simple & vernis French	42€
- Massage <i>Cocoon</i> des mains - 15min -	20€
- Beauté des Pieds - 60 min -	60€

Beauté du regard

- Teinture de cils	25€
- Teinture de sourcils	25€
- Maquillage jour	25€
- Maquillage soir	30€





***HOTEL
BEAU RIVAGE

Esplanade du lac

88400 Gérardmer

T 03-29-63-22-28

F 03-29-63-29-83

beaurivage@compagnie-dhdl.com

www.hotel-beaurivage.fr